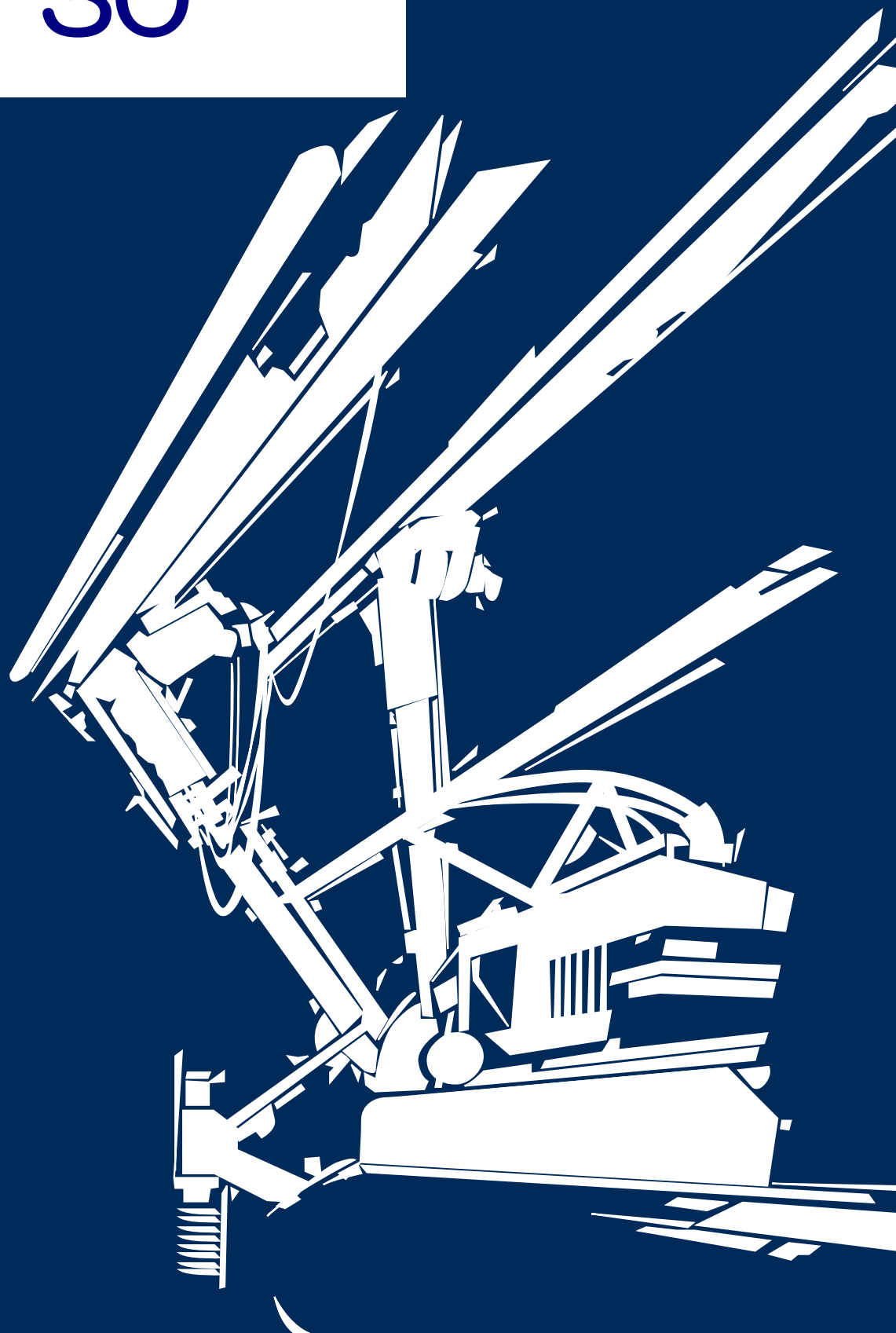


トンネル用油圧削孔機

ST-30



ST-30

ST-30は、SM標準シリーズのトンネル削孔機とは違い、短い作業半径を可能にするアーティキュレート式ラムを搭載しております。
このラムにより、垂直姿勢に簡単に変更でき、マイクロパイルやジェットグラウト工事に適用できます。

この機械で対応可能な削孔技術

- 回転削孔
- トップハンマーを用いた回転打撃削孔
- ダウンザホールハンマーを用いた回転打撃削孔

主な特徴

- クローラー幅： 2530mm
- 360度旋回可能
- アーティキュレート式前部及び、後部ラム
- アーティキュレート式前部及び、後部油圧旋回リング
- 水平削孔における作業半径（ドリルガイド=0度）： 最小1528mm - 最大5037mm
- GLからの最小高さ： 3.278m（ドリルガイド=0度）
- 最大削孔深度： 一度で13m削孔が可能
- 輸送が簡単

オプション

- 改良作業の電子データ及びビジュアル化システム
- ダブルパワー（ディーゼルと電気）
- ラジコン式遠隔操作
- ロッドフィーダー L=12mロッド

その他オプション

- ダブルロータリー（ロータリー&ロータリー、もしくはロッド&ロータリー）
- トップハンマー
- ジェットグラウトキット
- 泡ポンプシステム（フラッシング用）

アンカーバージョン

マストを最大傾斜角度(40度)にすることにより、アンカー工事が出来ます。
この場合、後部ラムは固定式テレスコピックコラムとなります。

ジェットグラウト、マイクロパイル用垂直姿勢バージョン

ジェットグラウトの場合、ロッドストリングの最大長は、28mです。

ラジコン式遠隔操作（オプション）

マスト位置、ラムシリンダーのスライド、旋回リングの相対的なコントロールが可能です。リモコンボードはモバイル式で、自動的に停止する為の緊急ボタンが付いております。

これによりオペレーターは、最大限自由に動くことが可能となります。



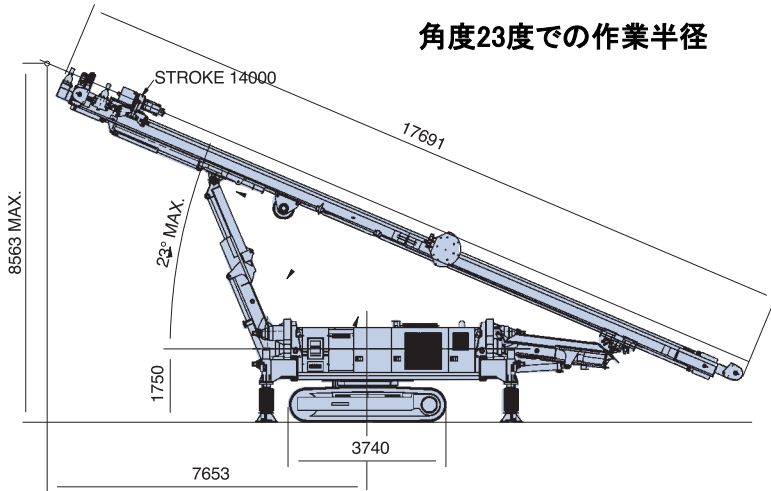
ST-30 仕様

アンダーキャリッジ	シュー幅	600 mm
	拡幅式クローラー	2500 - 3400mm
ディーゼルエンジン	型式	ドイツ製 TCD 2012 L06 2V. (STAGE IIIA, TIER3適合エンジン)
	最大出力	143 kW @2200 rpm
ドリルガイド	長さ (水平時)	16700 / 17700 mm
	長さ (垂直時)	9700 mm
	ロータリークレードルの ストローク (水平時)	13000 / 14000 mm
	ロータリークレードルの ストローク (垂直時)	7000 mm
	押込み力 / 引抜き力	84 kN / 84 kN
ロータリー	最大トルク	1207 daNm
	最大速度	221 rpm
クランプ & ブレーカー	適用径	60 - 225 mm
	最大クランプ力	159 kN
	ブレーキングトルク	3830 daNm

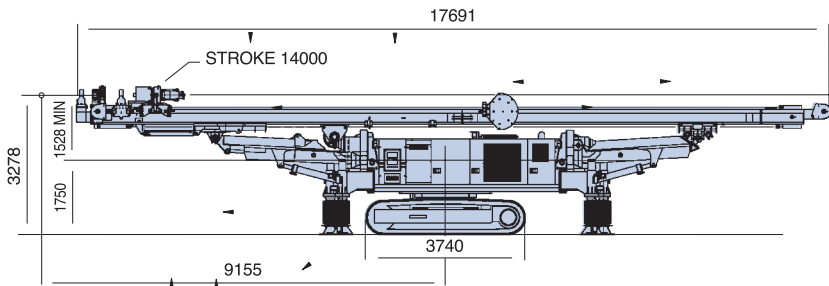
ST-30

□ トンネル削孔バージョン

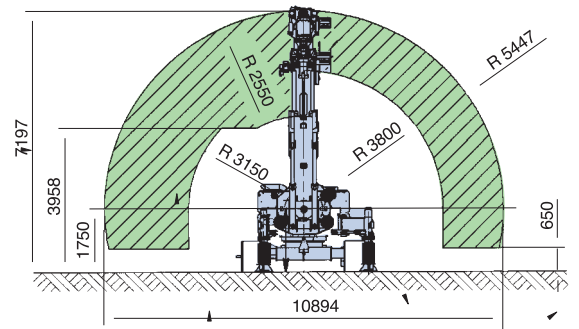
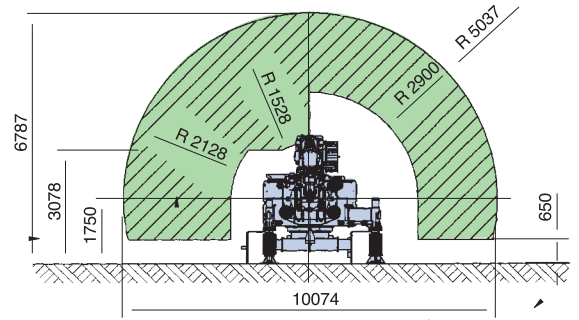
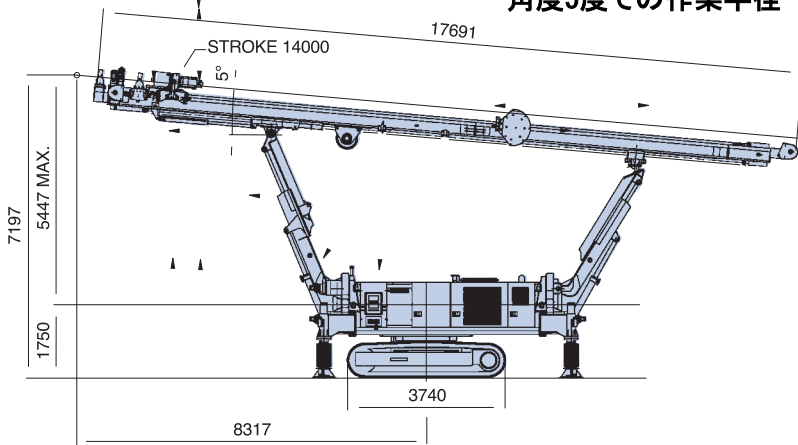
角度23度での作業半径



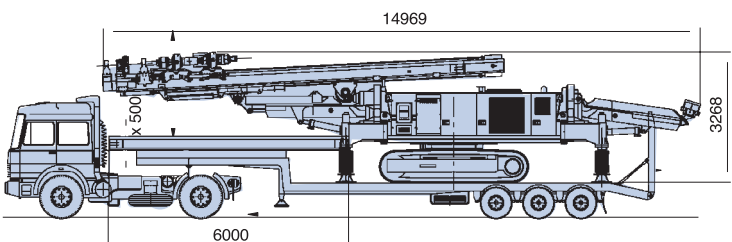
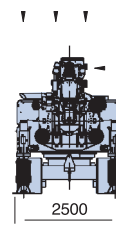
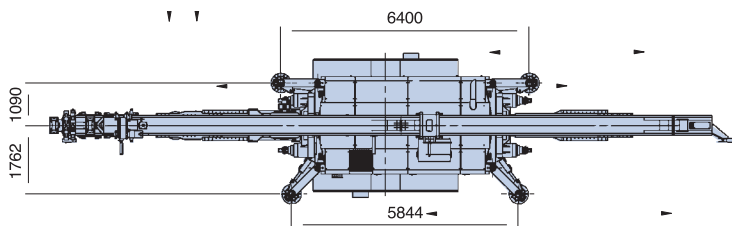
角度0度での作業半径



角度5度での作業半径



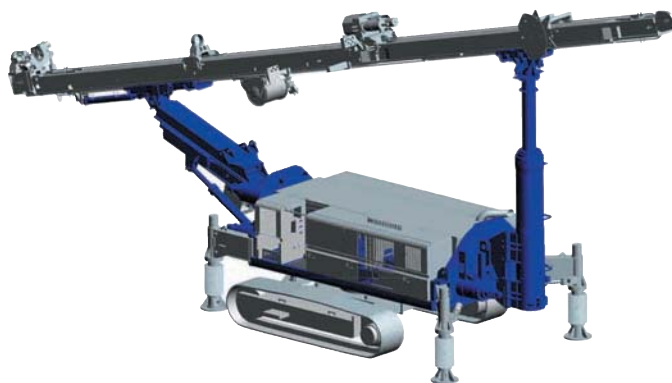
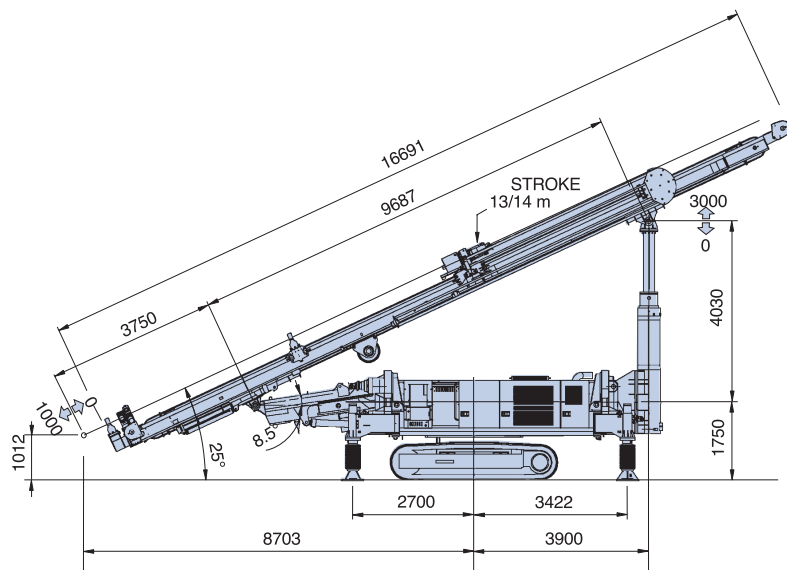
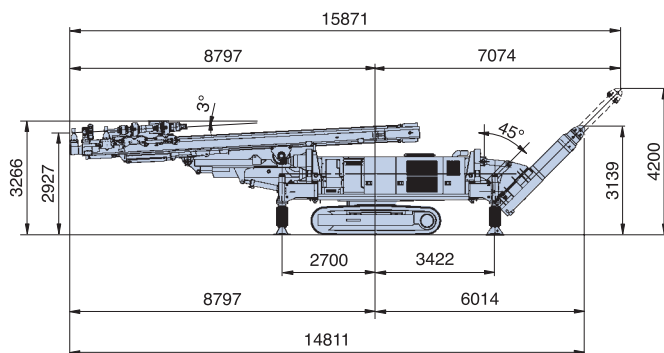
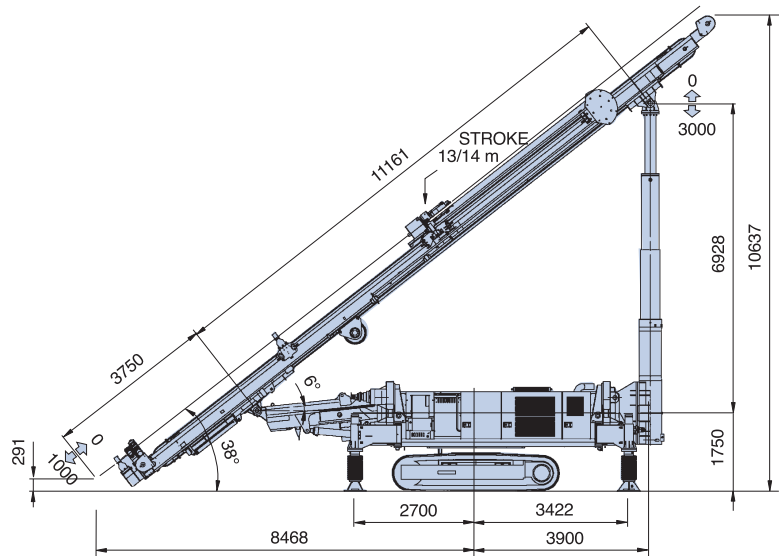
輸送状態 (バージョン A)



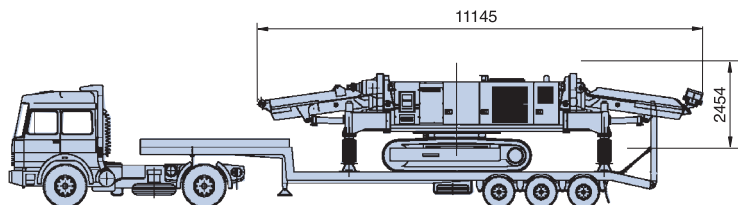
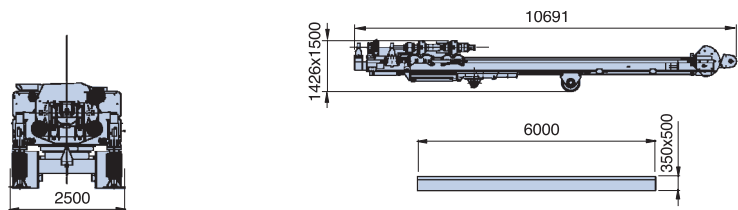
- 輸送時長さ (延長ドリルガイドなし): 14,969mm
- 輸送時重量: 29トン
- 延長ドリルガイド長さ: 6,000mm - 350mmx500mm
- 延長ドリルガイド重量: 700 kg

ST-30

□ アンカーバージョン



輸送状態 (バージョン B)

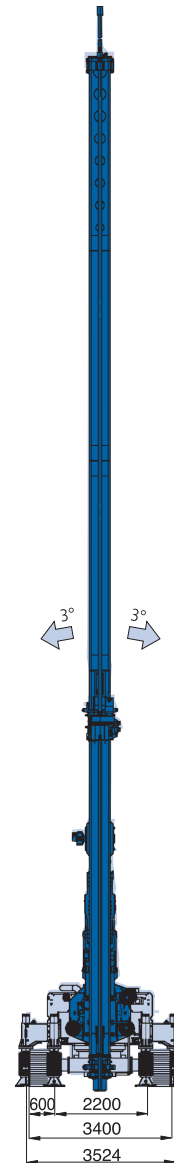
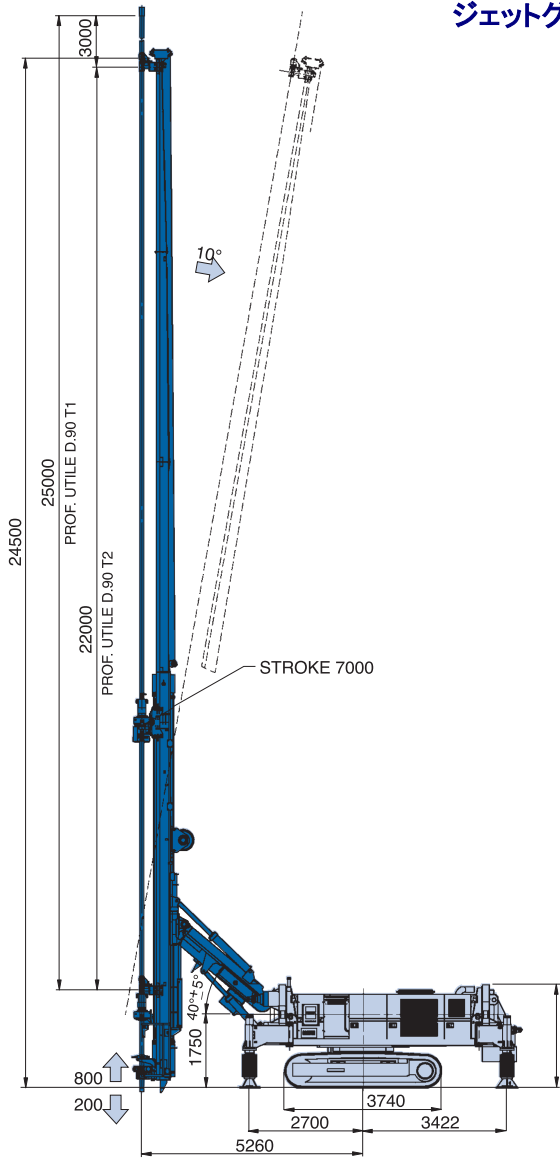


- 輸送時長さ (ドリルガイドなし): 11,145mm
- 輸送時重量: 25.7トン
- 延長ドリルガイド長さ: 6,000mm - 350mmx500mm
- 延長ドリルガイド重量: 700 kg
- ベースドリルガイド長さ: 10,691mm - 1,426mmx1,500mm
- ベースドリルガイド重量: 5.6トン

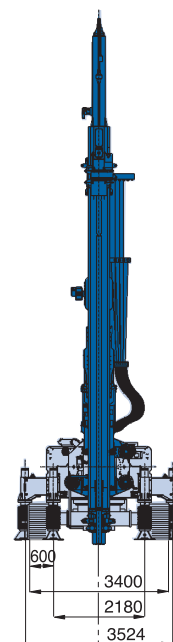
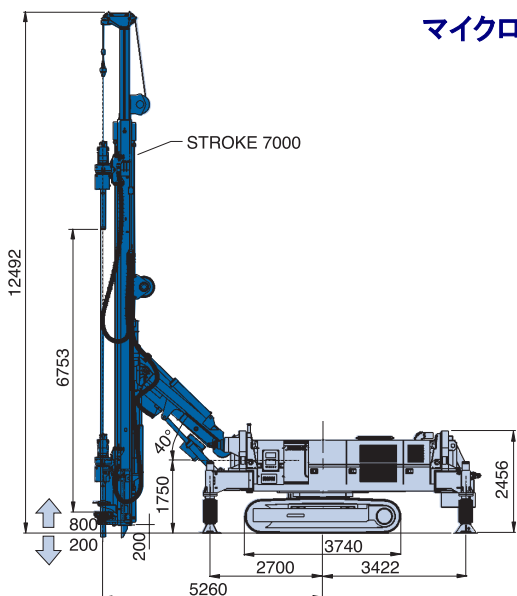
ST-30

□ 垂直バージョン (ジェットグラウト&マイクロパイル)

ジェットグラウト



マイクロパイル





SOILMEC distributes machinery and structures all over the world, supported by SOILMEC subsidiary companies and representative offices as:

SOILMEC LTD - U.K.

SOILMEC MISR S.A.E. Co. - Egypt

SOILMEC (H.K.) Limited - Hong Kong

SOILMEC JAPAN CO LTD - Japan

SOILMEC S.P.A. - Beijing Repr. Office - P.R. China

SOILMEC FAR EAST PTE.LTD - Singapore

SOILMEC EMIRATES - U.A.E.

SOILMEC GULF - U.A.E.

SOILMEC FRANCE S.A.S. - FRANCE

In 1990 Soilmec was awarded with the certification of its Quality System complying with ISO 9001:2000 standards.



SOILMEC S.p.A.

Drilling and Foundation Equipment

5819, via Dismano

47023 Cesena (FC) - Italy

tel. +39-0547-319111

fax +39-0547-318548

http:// www.soilmec.it

e-mail: soilmec@soilmec.it

ソイルメックジャパン株式会社

〒103-0024

東京都中央区日本橋小舟町3-12 サンバードビル3F

TEL 03(5643)1271

FAX 03(3664)6451

<http://www.soilmec-j.com>

* カタログに記載した仕様・寸法・形状は、予告なく変更することがあります。

All technical data are purely indicative and subject to change without notice.

soilmec 
Drilling and Foundation Equipment